



Der Messing- Steckverbinder **mit mehr Biss**

Übersichtsbroschüre Sanitär und Heizung



Inhalt

Solutions to Shape the world™	4	Anwendungen & Zulassungen	12
Gründe für den Einsatz der Messing-Steckverbinder mit mehr Biss	5	Garantien	12
Zusammen arbeiten	6	Zulassungen	12
Warum sich Kunden für Sharkbite entscheiden	7	SharkBite Konstruktion	13
Eine Lösung für Kupfer und JG Speedfit BPEX-Rohr	8	SharkBite Spezifikation	13
Herstellen einer Verbindung mit Kupferrohr	9	Verbinder aus bleifreiem DZR-Messing	14
Herstellen einer Verbindung mit JG Speedfit BPEX-Rohr	10	SharkBite Verbinder	14
Funktion des Schiebeverbinders	11	SharkBite-Absperrhähne	14
Einsatz des Schiebeverbinders für Reparaturen oder zusätzliche Verrohrung	11	SharkBite Zubehör	15
		JG Speedfit BPEX-Rohre & Zubehör	15
		Problemebehandlung bei der Installation	16
		Anforderungen an die Installation	16
		Bewährte Installationsverfahren	16
		Technische Unterstützung	17



Solutions to Shape the world™

RWC und seine Markenfamilie helfen Kunden zu **liefern, zu steuern, zu optimieren und zu lösen** - auf innovative, zuverlässige und einfache Art - jeden Tag.



Gründe für den Einsatz der Messing- Steckverbinder mit mehr Biss

SharkBite Messing-Steckverbinder sind widerstandsfähig.

SharkBite Verbinder verbinden Rohre und Geräte schnell und sicher miteinander. Sie widerstehen hohen Temperaturen und Druck und sind somit ideal für Warm-, Kaltwasser- und Heizungsinstallationen. Aus besonders robustem Material gefertigt, eignen sie sich auch für die Verbindung von Kupferrohren mit Heizkesseln (ausgenommen Gasanwendungen) sowie für Zirkulationssysteme.

Das schlanke Design von SharkBite kann sowohl bei Vorwand- als auch bei Unterputzinstallationen eingesetzt werden. SharkBite lässt sich durch einfaches und sofortiges Stecken sicherer und sauberer installieren als herkömmliche Methoden, da kein Werkzeug, Lötverbindungen, Presswerkzeuge, Schraub- oder Klebeverbindungen benötigt werden. SharkBite ist mit Kupfer- oder JG Speedfit BPEX-Rohren kompatibel.



Gesundes und sicheres Wohnen

Hergestellt aus bleifreiem und ungiftigen ,4MS-konformem DZR-Messing.



Schnelle Installation

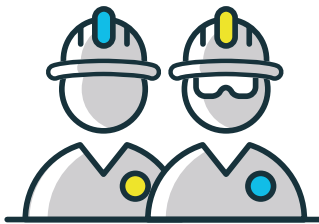
40% schneller zu installieren als traditionelle Methoden. Auch einfach zu demonstrieren, falls erforderlich.



Zusammen arbeiten

Mit einem starken Markenauftritt und einem hochwertigen Angebot an Installationslösungen ist SharkBite der perfekte Partner für Ihr nächstes Projekt.

Egal ob Sie Installateur, Hausbesitzer oder Selbstbauer sind, Sie können sicher sein, dass wir moderne, langlebige und nachhaltige Bauteile für Ihre Installation entwickeln.



Installateure

Wir wissen, dass ein guter Ruf entscheidend ist für Ihr Geschäft ist. Bei SharkBite ist Ihr Ruf in sicheren Händen, da alle unsere Produkte nach den höchsten Standards und unter Verwendung der neuesten Technologien hergestellt werden. Wir stehen Ihnen während Ihres gesamten Projekts mit technischen Support zur Verfügung - vor Ort oder per Telefon.



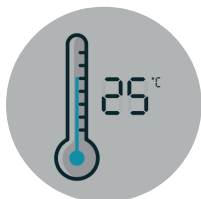
Eigenheimbesitzer & Bauherren

Mit der neuesten Steckverbindung ist SharkBite schnell und einfach zu installieren. Sie benötigen keine Lötlampen oder teure elektrische Werkzeuge, um die Armaturen zu installieren.



Schnelle Steckverbindung

die leicht zu montieren ist, besonders bei engen Platzverhältnissen wenn der Einsatz von Werkzeugen schwierig ist



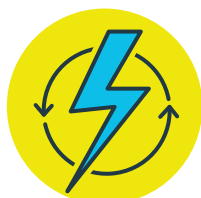
Dauerhafte Lösung

Einsetzbar bei hohem Druck und hoher Temperatur KIWA Klasse III zugelassener EDPM O-Ring, geeignet für hohe Temperaturen



Keine Werkzeuge oder Lötarbeiten

Sicher und einfach zu montieren ohne Werkzeuge, Lötarbeiten, Pressen, Schrauben oder Kleben



Elektrisch durchgängig

Keine zusätzlichen Erdung notwendig durch die Haltezange aus rostfreiem Stahl die fest und sicher auf dem Kupferrohr greift



Warum sich Kunden für SharkBite entscheiden

SharkBite wird seit vielen Jahren verkauft und ist rund um den Globus bekannt. Hier sind einige Gründe, warum Kunden unsere Verbinder für ihr Projekt ausgewählt haben:

Ich besitze Mietobjekte und diese Verbinder sind die allerbeste Erfindung überhaupt

Meiner Meinung nach sind die SharkBite-Verbinder eines der besten Installationsprodukte, die jemals erfunden wurden

SharkBite Verbinder haben sich bewährt und als sehr zuverlässig erwiesen

SharkBite Verbinder erlauben uns die schnelle Herstellung von Verbindungen an bestehende Rohrsysteme

Sie sind viel einfacher anzuwenden, als wenn wir versuchen, in einem engen Einbauraum zu löten oder Werkzeug zu benutzen

Eine Lösung für Kupfer und JG Speedfit BPEX Rohr

Das SharkBite Verbinder- und Ventilprogramm wurde entwickelt, um eine universelle Lösung für Kupfer- und innovative JG Speedfit BPEX-Rohre zu bieten - für private und gewerbliche Anwendungen. Es wurde ausgiebig getestet und zugelassen.



Kupfer

SharkBite Verbinder und Ventile sind für Kupferrohre nach DIN EN 1057 in Größen von 12mm bis 28mm geeignet.



JG Speedfit BPEX Rohr

JG Speedfit nachvernetztes Polyethylen Sperrschichtrohr (BPEX) kann mit SharkBite Verbindern und Stützhülsen für jeden Einsatzzweck verwendet werden. Erhältlich in 2 Größen, 12mm und 15mm, als Rollen- oder Stangenware.

Das JG Speedfit BPEX-Rohr hat eine hervorragende Flexibilität, so dass das System sehr einfach zu handhaben und zu installieren ist. Das Rohr besteht aus 5 Schichten, in deren Mitte mit einer Sauerstoffsperrschicht, die das Eindringen von Luft in das System und die Korrosion von metallischen Bauteilen verhindert.



Herstellen einer Verbindung mit Kupferrohr



Schritt 1: Schneiden und entgraten

Schneiden Sie das Rohr rechtwinklig ab und entgraten Sie es.



Schritt 2: Markieren

Markieren Sie die Einstecktiefe mit der Markier- und Lösehilfe auf der Demontageschelle oder mit einem Maßband.



Schritt 3: Einstecken & Drehen

Rohr mit einer leichten Drehung bis zur Tiefenmarkierung in den Verbinder stecken - FERTIG.

Einfaches Entfernen



Markier- und Lösehilfe

Demontieren (12 bis 28mm), unter Verwendung des SharkBite Markier- und Lösehilfe. Lösehilfe auf das Rohr schieben, gegen den Entriegelungsring drücken & Rohr gleichzeitig herausziehen.



Lösezange

Demontage (12 bis 28mm) mit der SharkBite-Lösezange. Zange über das Rohr schieben und zusammendrücken sowie gleichzeitig am Rohr ziehen, wobei den Daumen als Hebel dient.

Sehen Sie unsere Online-Anleitung SharkBite Videos hier:





Herstellen einer Verbindung mit JG Speedfit BPEX Rohr



Schritt 1: Schneiden

Schneiden Sie das Rohr rechtwinklig ab (Z.B. mit unserem JG-Rohrschneider JG-TS / JG-TS-UK).



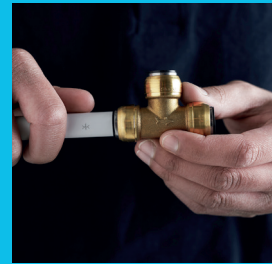
Schritt 2: Markieren

Markieren Sie die Einstecktiefe mit der Tiefenmarkierung mit der Markier- und Lösehilfe oder mit einem Maßband.



Schritt 3: Hülse einsetzen

Schieben Sie die passende Speedfit TSM Rohrstützhülse vollständig in das Rohr.



Schritt 4: Rohr einstecken

Rohr bis zur Tiefenmarkierung mit einer leichten Drehung in den Verbinder stecken-
FERTIG.

Einfaches Entfernen



Markier- und Lösehilfe

Demontieren (12 bis 28mm), unter Verwendung des SharkBite Markier- und Lösehilfe. Lösehilfe auf das Rohr, gegen den Auslösekragen drücken & Rohr gleichzeitig herausziehen.



Lösezange

Demontage (12 bis 28mm) mit der SharkBite-Lösezange. Zange über das Rohr schieben, Zange zusammendrücken und gleichzeitig am Rohr ziehen, wobei den Daumen als Hebel dient.

Sehen Sie unsere Online-Anleitung SharkBite Videos hier:



Schiebe-Funktion

Die "Schiebe-Funktion" ist so konzipiert, dass einfache Reparaturen an Systemen in Sekundenschnelle durchgeführt werden können. Schiebe-Verbinder und die einzigartigen Schiebe-T-Stücke, die standardmäßig an einem Ende der Verbinder mit der "Schiebe-Funktion" hergestellt werden.

Identifizieren Sie den Bereich für die Reparatur oder die Ergänzung mit einem zusätzlichen Abgang

Identifizieren Sie den Abschnitt, der mit einem Schiebe-Verbinder ausgebaut werden soll. Markieren Sie den zu entfernenden Abschnitt, abhängig von der Rohrgröße, wie unten dargestellt:

15 mm Rohr – reparierbarer Abschnitt 34 mm

22 mm Rohr – reparierbarer Abschnitt 40 mm

Hinweis: Es ist wichtig, dass der Abschnitt in der richtigen Größe, wie oben beschrieben, entfernt wird. Ein kleinerer Abschnitt bietet nicht genügend Platz für das zweite Rohr und kann den Durchfluss der Abzweigung an einem T-Stück teilweise blockieren. Größere entfernte Abschnitte würden eine kurze Rohrverbindung schaffen

Schneiden

Schneiden Sie den Abschnitt mit einem entsprechenden Rohrschneider aus und entgraten Sie das Rohr. Stellen Sie sicher, dass das Rohr frei von Graten, Kratzern und Ablagerungen ist. Markieren Sie die Einstecktiefe des Rohrs (siehe Abschnitt Rohreinstecktiefe) auf beiden Rohren.

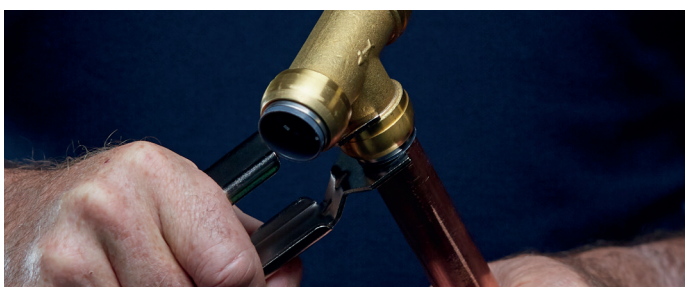
Stecken

Richten Sie Rohr 1 an der Bohrung des Schiebe-Verbinders aus und stecken Sie es vollständig ein, bis das Ende von Rohr 2 erreicht ist. Schieben Sie den Verbinder von Rohr 1 über Rohr 2 bis zur Markierung der Einstecktiefe. Ziehen Sie Rohr 1 nicht weiter als bis zur Einstecktiefenmarkierung auf Rohr 2 heraus.

Fertig

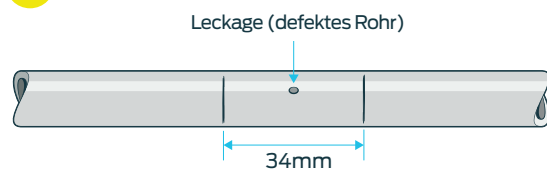
Sie haben nun eine Reparatur in wenigen Minuten abgeschlossen.

Hinweis: Für 10 mm - 54 mm Verbinder wird während der Installation eine Demontagehilfe zum Öffnen und Schließen des Halteelements benötigt (siehe Abbildung unten).

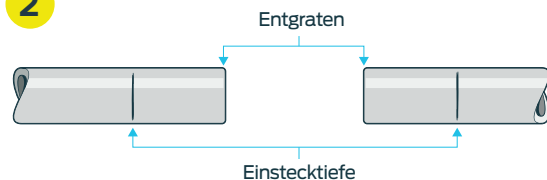


Die Abbildung zeigt die Reparatur eines 15 mm Rohres mit einem Schiebe-Verbinder

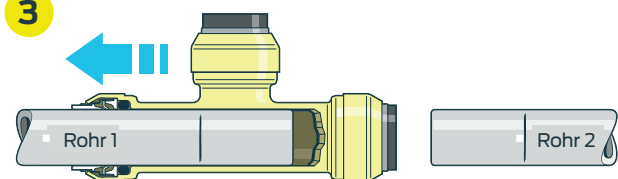
1



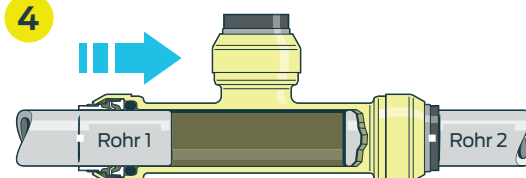
2



3



4



Anwendungen & Zulassungen

SharkBite ist sowohl für private als auch für gewerbliche Anwendungen gemäß der Spezifikationen geeignet:

- Trinkwasseranwendungen
- Belüftet und nicht belüftete Heißwassersysteme
- Warm- und Kaltwassersysteme
- Heizungs- und Kaltwasseranwendungen
- Zentralheizungssysteme
- Warmwasserzirkulationssysteme mit Kupferrohr

Garantie



Zulassungen

Die SharkBite-Serie wurde entwickelt, um alle Zulassungsanforderungen zu erfüllen und wurde von den folgenden Zulassungsstellen zertifiziert:



*Für Kupferrohr
12-28mm



*Für Kupferrohr
12-28mm & JG Speedfit PEX
Barrierpipe 12 und 15mm



*Für Kupferrohr
12-28mm & JG Speedfit PEX
Barrierpipe 12 und 15mm



SharkBite Design

Das SharkBite Logo steht für einzigartige, qualitativ hochwertige Sanitärinstallationstechnik, die die Bedeutung von hoher Leistung und Effizienz in der Sanitärbranche neu definiert.

SharkBite-Verbinder ermöglichen eine schnelle, sichere und werkzeuffreie Lösung für die Hausinstallation, die die Installationszeiten und die zukünftige Wartung reduziert. Ihr schlankes Design bietet ein ästhetisch ansprechendes Erscheinungsbild bei der Aufputzmontage. Es macht die Verbinder auch ideal für die Installation in engen Räumen und erleichtert die Isolierung, falls erforderlich.

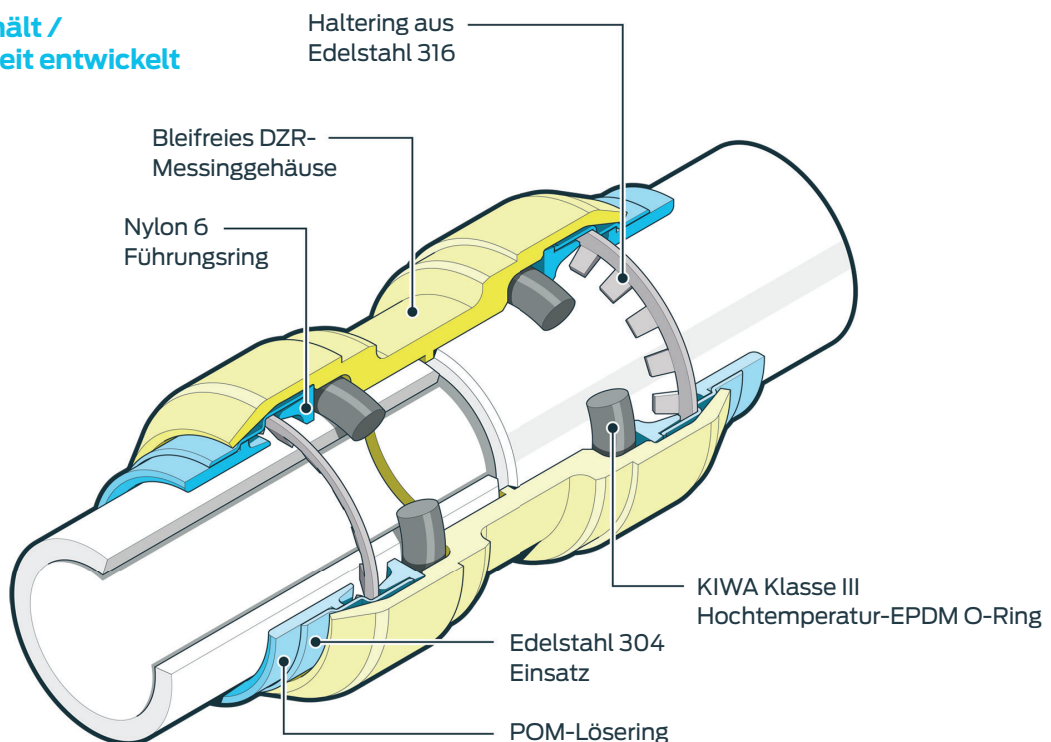
Die Verbinderkörper sind aus robustem, bleifreiem 4MS konformen DZR-Messing gefertigt. Der Haltering ist aus Edelstahl 316 gefertigt, der für den festen Halt der Rohrleitung sorgt und so eine sichere Verbindung garantiert.

Der Verbinderinsert ist aus Edelstahl 304 gefertigt, um eine garantierte elektrische Leitfähigkeit zu gewährleisten. Der KIWA zugelassene, Hochtemperatur-O-Ring der Klasse III sorgt für eine sichere und dauerhafte Abdichtung und kann auch in Zirkulationssystemen verwendet werden.

Merkmale:

- Verbinder von 12mm - 28mm, ausgelegt für 10 bar bei 120°C bei Verwendung von Kupferrohr
- Alle Verbinderkörper sind zusätzlich mit einer Datumsmarkierung versehen, um eine volle Rückverfolgbarkeit zu gewährleisten.

Technik die lange hält / Für lange Haltbarkeit entwickelt



Bleifreie DZR-Messingverbinder

Gerader Verbinder



Artikelnummer	Größe mm	VPE
SBE0112	12	1
SBE0112-Z	12	10
SBE0115	15	1
SBE0115-Z	15	10
SBE0118	18	1
SBE0118-Z	18	10
SBE0122	22	1
SBE0122-Z	22	10
SBE0128	28	1
SBE0128-Z	28	5

Reduzier Verbinder



Artikelnummer	Größe mm	VPE
*SBE012215	22 x 15	1
*SBE012215-Z	22 x 15	5

*Nicht in allen Ländern verfügbar

Reparatur-/ Schiebe-Verbinder



Artikelnummer	Größe mm	VPE
SBE0115S	15	1
SBE0115S-Z	15	10
SBE0118S	18	1
SBE0118S-Z	18	10
SBE0122S	22	1
SBE0122S-Z	22	10

T-Verbinder



Artikelnummer	Größe mm	VPE
SBE0312	12 x 12 x 12	1
SBE0312-Z	12 x 12 x 12	10
SBE0315	15 x 15 x 15	1
SBE0315-Z	15 x 15 x 15	10
SBE0318	18 x 18 x 18	1
SBE0318-Z	18 x 18 x 18	10
SBE0322	22 x 22 x 22	1
SBE0322-Z	22 x 22 x 22	10
SBE0328	28 x 28 x 28	1
SBE0328-Z	28 x 28 x 28	5

90° Winkel



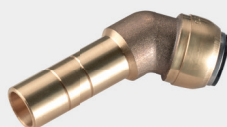
Artikelnummer	Größe mm	VPE
SBE0212	12	1
SBE0212-Z	12	10
SBE0215	15	1
SBE0215-Z	15	10
SBE0218	18	1
SBE0218-Z	18	10
SBE0222	22	1
SBE0222-Z	22	10
SBE0228	28	1
SBE0228-Z	28	5

90° Einsteck-Winkel



Artikelnummer	Größe mm	VPE
SBE0215ST	15	1
SBE0215ST-Z	15	5
SBE0222ST	22	1
SBE0222ST-Z	22	5

45° Einsteck-Winkel



Artikelnummer	Größe mm	VPE
*SBE0515ST	15	1
*SBE0515ST-Z	15	5
*SBE0522ST	22	1
*SBE0522ST-Z	22	5

*Nicht in allen Ländern verfügbar

Aufschraub-Verbinder (BSP Gewinde)



Artikelnummer	Größe mm	VPE
SBE111510F	15 x 3/8"	1
SBE111510F-Z	15 x 3/8"	5
SBE111515F	15 x 1/2"	1
SBE111515F-Z	15 x 1/2"	5
SBE111815F	18 x 1/2"	1
SBE111815F-Z	18 x 1/2"	5
SBE112215F	22 x 1/2"	1
SBE112215F-Z	22 x 1/2"	5
SBE112220F	22 x 3/4"	1
SBE112220F-Z	22 x 3/4"	5
SBE112825F	28 x 1"	1
SBE112825F-Z	28 x 1"	5

90° Einschraub Winkel



Artikelnummer	Größe mm	VPE
SBE121515M	15 x 1/2"	1
SBE121515M-Z	15 x 1/2"	5
SBE121820M	18 x 3/4"	1
SBE121820M-Z	18 x 3/4"	5

90° Aufschraub Winkel



Artikelnummer	Größe mm	VPE
SBE121515F	15 x 1/2"	1
SBE121515F-Z	15 x 1/2"	5
SBE121820F	18 x 3/4"	1
SBE121820F-Z	18 x 3/4"	5

90° Wandwinkel



Artikelnummer	Größe mm	VPE
SBE121515FBP	15 x 1/2"	1
SBE121515FBP-Z	15 x 1/2"	5

Einschraub-Verbinder (BSP Gewinde)



Artikelnummer	Größe mm	VPE
SBE111215M	12 x 1/2"	1
SBE111215M-Z	12 x 1/2"	5
SBE111510M	15 x 3/8"	1
SBE111510M-Z	15 x 3/8"	5
SBE111515M	15 x 1/2"	1
SBE111515M-Z	15 x 1/2"	5
SBE111815M	18 x 1/2"	1
SBE111815M-Z	18 x 1/2"	5
SBE112215M	22 x 1/2"	1
SBE112215M-Z	22 x 1/2"	5
SBE112220M	22 x 3/4"	1
SBE112220M-Z	22 x 3/4"	5
SBE112825M	28 x 1"	1
SBE112825M-Z	28 x 1"	5

T-Reduzier-Verbinder



Artikelnummer	Größe mm	VPE
SBE03151215	15 x 12 x 15	1
SBE03151215-Z	15 x 12 x 15	10
SBE03221522	22 x 15 x 22	1
SBE03221522-Z	22 x 15 x 22	10

T-Aufschraub-Verbinder



Artikelnummer	Größe mm	VPE
SBE031515F15	15 x 1/2" x 15	1
SBE031515F15-Z	15 x 1/2" x 15	5

Gerader Reduzier-Verbinder



Artikelnummer	Größe mm	VPE
SBE211512	15 x 12	1
SBE211512-Z	15 x 12	10
SBE211815	18 x 15	1
SBE211815-Z	18 x 15	10
*SBE212215	22 x 15	1
*SBE212215-Z	22 x 15	10
SBE212218	22 x 18	1
SBE212218-Z	22 x 18	10

*Nicht in allen Ländern verfügbar

T-Reparatur-Verbinder



Artikelnummer	Größe mm	VPE
*SBE0315S	15 x 15 x 15	1
*SBE0315S-Z	15 x 15 x 15	5
*SBE0322S	22 x 22 x 22	1
*SBE0322S-Z	22 x 22 x 22	5

*Nicht in allen Ländern verfügbar

1/4-Dreh-Ventile sind durch diese Markierung gekennzeichnet

Diese Ventile wurden entwickelt, um die vorübergehende Wartung von nachgeschalteten Geräten und dürfen nur in der vollständig geöffneten oder vollständig geschlossenen Stellung verwendet werden.

Verwenden Sie diese Ventile NICHT:

- In einer teilweise geöffneten Position, um den Durchfluss zu steuern.
- Um einen dauerhaften Abschluss zu schaffen.
- Ohne montierte oder verstopfte Schläuche (oder abgedichtete Gewindeanschlüsse).
- Als Wasserhahn oder "Zapfhahn".

Endkappe



Artikelnummer	Größe mm	VPE
SBE0412	12	1
SBE0412-Z	12	10
SBE0415	15	1
SBE0415-Z	15	10
SBE0418	18	1
SBE0418-Z	18	10
SBE0422	22	1
SBE0422-Z	22	10
SBE0428	28	1
SBE0428-Z	28	5

Messing-Kugelhahn



Artikelnummer	Größe mm	VPE
SBE2715	15	1
SBE2715-Z	15	5
SBE2722	22	1
SBE2722-Z	22	5

JG PEX Barriererohr

Weißes PEX-Barrier-Rohr (Rollenware)



Artikelnummer	Größe mm	VPE / m
12BPEX-05C	12	5
12BPEX-100C	12	100
15BPEX-05C	15	5
15BPEX-25C	15	25
15BPEX-50C	15	50
15BPEX-100C	15	100
15BPEX-120C	15	120
15BPEX-150C	15	150

Rohreinsatz



Artikelnummer	Größe mm	VPE
TSM12N	12	50
TSM15N	15	50

Weißes PEX-Barriererohr (Stangenware)



Artikelnummer	Größe mm	VPE / m
15BPEX-20X2L	15	20 x 2
15BPEX-20X3L	15	20 x 3
15BPEX-20X6L	15	20 x 6

Zubehör

Demontageclip



Artikelnummer	Größe mm	VPE
SBE2912	12	1
SBE2915	15	1
SBE2918	18	1
SBE2922	22	1
SBE2928	28	1

Demontagezange



Artikelnummer	Größe mm	VPE
SBE3012	12	1
SB3015	15	1
SBE3018	18	1
SBE3022	22	1
SBE3028	28	1

Rohrschneider



Artikelnummer	Größe mm	VPE
JG-TS-UK	12-22	1

Rohrschneider



Artikelnummer	Größe mm	VPE
JG-TS	12-22	1

Installation Fehlersuche

Anforderungen an die Installation

Das SharkBite Stecksystem für Sanitär- und Heizungsinstallationen ist einfach und effektiv, wenn es in Übereinstimmung mit den in dieser Anleitung beschriebenen Verfahren zur Benutzung ausgeführt wird. Wenn jedoch nicht genügend Sorgfalt angewendet wird, kann dies zu einer fehlerhaften Verbindung führen. SharkBite-Verbinder sind nicht für die Verwendung an Edelstahl- oder C-Stahlrohren geeignet. Die Installation unterliegt den Anforderungen der zuständigen Aufsichtsbehörde und den anerkannten Regeln der Technik.

Bewährte Installationsverfahren

- Alle SharkBite O-Ringe werden bei der Herstellung vorgeschmiert, tragen Sie keine zusätzliche Schmierung auf.
- Schneiden Sie das Rohr rechtwinklig ab - verwenden Sie Schneidwerkzeuge mit scharfen, unbeschädigten Klingen, um einen sauberen, rechtwinkligen Schnitt zu gewährleisten. Verwenden Sie beim Schneiden von Kupferrohren keine Bügelsäge und geeignete Entgratungs- und Messwerkzeuge, um sicherzustellen, dass die Enden frei von Grat sind.
- Halten Sie es sauber - stellen Sie sicher, dass Ihre Rohre und Verbinder frei von Baustellenverunreinigungen wie Schmutz, Sand, Sägemehl, Betonstaub usw. sind.
- Um sicherzustellen, dass die Verbinder sauber bleiben und der O-Ring vor Beschädigungen geschützt ist, müssen die Verbinder bis unmittelbar vor der Installation in ihrer Originalverpackung aufbewahrt werden.
- Schieben Sie das Rohr ganz hinein - verwenden Sie die SharkBite-Löse- und Markierhilfe, um sicherzustellen, dass das Rohr vollständig eingesteckt wurde.
- Wenn sich das Rohr schwer einstecken lässt oder nicht im Verbinder hält, üben Sie keine Gewalt aus. Entfernen Sie es und überprüfen Sie es auf Hindernisse im Verbinder und auf Schäden am Rohrende oder im Verbinder
- Wenn das gleiche Speedfit BPEX-Rohr wieder in ein SharkBite-Verbinder eingebaut werden soll, ist es wichtig, das Rohr zu kürzen, um eine saubere Dichtfläche zu erhalten, bevor Sie die Verbindung wieder herstellen.
- SharkBite-Verbinder dürfen nicht direkt hintereinander verlegt werden. Bitte beachten Sie die Mindestabstände der Verbinder, wie in unserem technischen Handbuch beschrieben
- Wenn Sie Kupferrohre löteten, bitte zuerst alle Verbindungen löteten und stellen hier raus und hinter her dann die SharkBite-Verbindungen her - Löteten Sie NICHT neben der SharkBite-Verbindung.
- SharkBite-Verbinder können an weichen Kupferrohren verwendet werden, es kann jedoch schwierig sein, eine dichte Verbindung aufgrund von Toleranzschwankung oder Oberflächenbeschädigungen herzustellen. Die Verwendung von Stangenkupferware (halbhart) ist möglicherweise besser für die Verbindung geeignet.
- Führen Sie nach der Fertigstellung und vor dem Verputzen des Rohrs immer einen Drucktest mit Wasser durch.

Systeme mit JG Speedfit BPEX-Rohr

- Die Druckprüfung sollte mit 2 bar für 10 Minuten durchgeführt werden, gefolgt von 10 bar für 10 Minuten.
- Für Abschnitte des Systems, die mit dem vollen Wassernetzdruck beaufschlagt werden können, ist ein Mindestdruck in Höhe des verfügbaren Netzwasserdrucks anzuwenden.
- Für Systemabschnitte, die einem Druckregelventil nachgeschaltet sind, legen Sie einen Druck an, der der Einstellung des Druckregelventils entspricht.

Bitte beachten Sie unser technisches Handbuch für weitere technische Details und Spezifikationen vor der Installation

Halten Sie
nach dem Hai
Ausschau!





Technische Unterstützung

Wir bei der Reliance Worldwide Corporation sind sehr stolz auf unser Erbe und unseren Ruf als Anbieter exzellenter Produkte und einem ausgezeichneten Kundenservice. Unser hochqualifiziertes Kundendienstteam und das technische Support-Team stehen zur Verfügung und helfen gerne bei Produktberatung, technischen Anfragen und Installationsproblemen; und unsere Vertriebsmitarbeiter sind in ganz Europa verfügbar, um bei Produkt- und Installationspezifikationen zu helfen.



**Reliance
Worldwide
Corporation**

John Guest GmbH
Ludwig-Erhard-Allee 30
33719 Bielefeld
Deutschland

Tel.: +49 (0)521 972 560

www.rwcsharkbite.eu