



De messing pushfit- oplossing met een **stevige bite**

Sanitair en verwarming brochure

Inhoud

Solutions to Shape the world™	4	Toepassingen & goedkeuringen	12
Redenen voor installatie van de pushfit-fittingen met een stevige bite	5	Garantie	12
Samenwerken	6	Goedkeuringen	12
Waarom klanten voor SharkBite kiezen	7	SharkBite design	13
Eén oplossing voor koperen- en JG Speedfit PEX diffusiedichte buis	8	SharkBite specificatie	13
Hoe maak ik een koperen verbinding?	9	Loodvrije messing fittingen	14
Hoe maak ik een JG Speedfit PEX diffusiedichte buisverbinding?	10	SharkBite fittingen	14
Reparatiekoppeling	11	SharkBite kogelkranen	14
Identificeer het deel van de leiding dat u wilt repareren of verlengen	11	SharkBite accessoires	15
		JG Speedfit BPEX-buis en accessoires	15
		Installatieproblemen oplossen	16
		Installatievereisten	16
		Installatieadviezen	17
		Technische ondersteuning	18



Solutions to Shape the world™

RWC ondersteunt met een scala van merken iedere dag klanten om te **leveren, beheren, optimaliseren, en op te lossen** op een innovatieve, betrouwbare en eenvoudige manier.



Redenen voor installatie van de pushfit-fittingen met een stevige bite

SharkBite messing pushfit-fittingen zijn robuust.

SharkBite fittingen verbinden snel en veilig leidingen en apparaten. De pushfitfittingen zijn bestand tegen hoge temperaturen en druk, en zijn ideaal voor warm en koudwatersystemen en centrale verwarming. Ze zijn gemaakt van extra robuust materiaal en zijn zeker ook geschikt voor het verbinden van koperen leidingen met boilers (met uitzondering van gas) en recirculatiesystemen.

Het strakke design van SharkBite ziet er aantrekkelijk uit en is eenvoudig op te sporen wanneer ze in de muur geïnstalleerd zijn.

Dankzij de eenvoudige en snelle push is SharkBite veiliger en schoner om te installeren dan traditionele methoden, omdat er geen gereedschap, solderen, krimptangen, klemmen of lijm voor nodig is. SharkBite is ook compatibel met koperen of JG Speedfit PEX diffusiedichte buis met een steunbus.



Gezond en veilig leven

Vervaardigd uit loodvrij en niet-giftig 4MS-compliant BZR-messing



Snel installeren

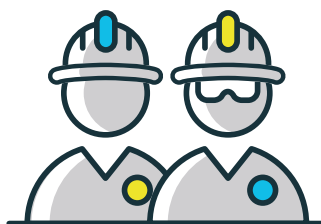
40% sneller te installeren dan traditionele methoden



Samenwerken

Met een sterke merkreputatie en een hoogwaardig assortiment aan pasklare oplossingen is SharkBite de perfecte partner voor uw volgende project.

Of u nu een installateur, huiseigenaar of zelfbouwer bent, u kunt erop vertrouwen dat wij de expertise hebben om de beste duurzame fittingen voor uw installatie te ontwerpen.



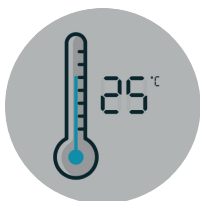
Installateurs

We weten dat een goede reputatie cruciaal is voor uw bedrijf. Bij SharkBite is uw reputatie in veilige handen, aangezien al onze producten worden vervaardigd volgens de hoogste normen met behulp van de nieuwste technologieën. We zullen gedurende uw hele project beschikbaar zijn om u alle technische ondersteuning te bieden die u nodig heeft - ter plaatse of via de telefoon.



Directe pushfitverbinding

Eenvoudig te plaatsen, met name in krappe ruimtes waar gereedschap niet goed past.



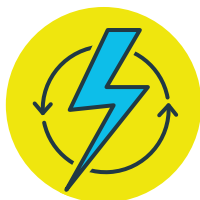
Duurzame oplossing

Voorzien van een KIWA Klasse III goedgekeurde EDPM O-ring bestand tegen hoge temperaturen.



Installeren zonder gereedschap of brander

Veilig en eenvoudig te installeren zonder gereedschap, solderen, krimptangen, klemmen of lijm.



Elektrisch geleidend

De cassettering roestvast staal heeft een ferme grip en garandeerd elektrische continuïteit waardoor extra aarding niet nodig is.

Huiseigenaar & Zelfbouwer

Met behulp van de nieuwste push-fit technologie is SharkBite snel en eenvoudig te installeren. U heeft geen branders of dure elektrische gereedschappen nodig om de fittingen zelf te installeren.



Waarom klanten voor SharkBite kiezen

SharkBite wordt al vele jaren verkocht en is over de hele wereld bekend. Hier zijn enkele redenen waarom klanten onze fittingen voor hun project hebben gekozen:

Ik heb een huurwoning en deze koppelingen zijn de allerbeste uitvinding ooit

Naar mijn mening zijn SharkBite-koppelingen een van de beste koppelingen die ooit zijn uitgevonden

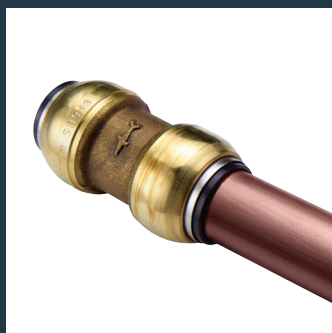
SharkBite pushfit-fittingen stellen ons in staat om zeer snel verbindingen te maken met bestaande leidingen

Het is een stuk gemakkelijker dan in een krappe ruimte te solderen

SharkBite-fittingen hebben bewezen betrouwbaar te zijn

Eén oplossing voor koperen en JG Speedfit PEX diffusiedichte buis

SharkBite-fittingen en-kleppen zijn ontwikkeld om één oplossing te bieden voor koperen en innovatieve JG Speedfit PEX diffusiedichte buis voor thuis- en commercieel gebruik. Ze zijn uitgebreid getest en goedgekeurd.



Koper

SharkBite-fittingen en -kogelkranen kunnen verbonden worden met compatibele koperen leidingen die geproduceerd zijn in overeenstemming met DIN EN 1057 met diameters van 12 mm tot 28 mm.



JG Speedfit PEX diffusiedichte buis

JG Speedfit cross-linked Polyethyleen (PEX) diffusiedichte buis kan verbonden worden met SharkBite-fittingen en -kogelkranen. Beschikbaar in 2 diameters, 12 mm en 15 mm, in een rechte lengtes of op rol. Steunbussen zijn nodig bij installatie van PEX diffusiedichte buis.

JG Speedfit PEX diffusiedichte buis beschikt over superieure flexibiliteit waardoor het systeem gebruiksvriendelijk en eenvoudig te installeren is.

De buis is opgebouwd uit 5 lagen, met een gekleurde zuurstofbarrière in het midden die voorkomt dat lucht in het systeem terecht komt, wat corrosie van metalen onderdelen voorkomt.



Hoe maak ik een JG Speedfit PEX diffusiedichte buisverbinding?



Stap 1: Snijden en ontbramen

Snij de buis recht af en ontbraam de leiding.



Stap 2: Markeren

Markeer de insteekdiepte met de dieptemarker op de ontgrendelingsclip of gebruik een meetlat.



Stap 3: Steken en draaien

Steek de buis tot de dieptemarkering met een korte draai in de fitting en KLAAR.

Eenvoudig te verwijderen



Ontgrendelingsclips

Demonteren (12 tot 28 mm) met de ontgrendelingsclip (plaats de clip over de buis, duw tegen de ontkoppelingsring en trek tegelijkertijd aan de buis).



Demontagetangen

Demonteren (12 tot 28 mm) met de demontagetang (klem de tang over de buis/fitting, knijp de tang samen en trek tegelijkertijd aan de buis, gebruik de duim als hefboom).

Bekijk hier onze online how-to video's over SharkBite:





Hoe maak ik een JG Speedfit PEX diffusiedichte buisverbinding?



Stap 1: Snijden

Snijd de buis recht af. Wij raden aan een JG-pijpsnijder (JG-TS) te gebruiken.



Stap 2: Markeren

Markeer de insteekdiepte met de dieptemarker op de ontgrendelingsclip of gebruik een meetlat.



Stap 3: Insteken

Steek de Speedfit TSM in de buis en controleer of deze volledig in de buis steekt.



Stap 4: Steken en draaien

Steek de buis tot de dieptemarkering met een korte draai in de fitting en KLAAR.

Eenvoudig te verwijderen



Ontgrendelings-clips

Demoneren (12 tot 28 mm) met de ontgrendelingsclip (plaats de clip over de buis, duw tegen de ontkoppelingsring en trek tegelijkertijd aan de buis).



Demontagetangen

Demoneren (12 tot 28 mm) met de demontagetang (klem de tang over de buis/fitting, knijp de tang samen en trek tegelijkertijd aan de buis, gebruik de duim als hefboom).

Bekijk hier onze online how-to video's over SharkBite:



Reparatiekoppeling

De overschuifkoppeling is ontwikkeld om binnen enkele seconden eenvoudige reparaties uit te voeren of uitbreidingen te plaatsen op natte of droge systemen. Overschuifkoppelingen en onze unieke reparatie-T-stukken zijn standaard voorzien van een fitting met overschuiffunctie.

Identificeer het deel van de leiding dat u wilt repareren of verlengen

Identificeer het deel dat verwijderd en gerepareerd moet worden met een overschuifkoppeling of gebruik een reparatie-T-stuk als u extra leidingen wilt toevoegen aan een bestaande leiding.

Markeer het deel dat u wilt verwijderen, afhankelijk van de onderstaande leidingdiameters:

15 mm leiding - herstelbaar deel 34 mm

22 mm leiding - herstelbaar deel 40 mm

Opmerking: Het is belangrijk dat het gedeelte met de juiste maat wordt verwijderd, zoals hierboven beschreven. Elke kleinere sectie zal niet voldoende ruimte bieden om de tweede pijp te koppelen en kan de doorstroming bij een T-stuk gedeeltelijk blokkeren. Bij een te grote verwijderde sectie kunnen de leidingen niet gekoppeld worden.

Snijden

Snijd een deel tussen de leiding uit met een pijpsnijder en ontbraam de leiding. Zorg ervoor dat de leiding geen bramen, krassen of leidingresten bevat. Markeer de insteekdieptes (zie de sectie insteekdieptes) op beide leidingen.

Insteken

Lijn leiding 1 uit op het middelpunt van de overschuifkoppeling of reparatie T-stuk en steek deze volledig in de fitting totdat het uiteinde van de fitting vrij is van leiding 2.

Opmerking: Bij een reparatie T-Stuk is de aftakking van de leiding nu volledig geblokkeerd binnenin de fitting.

Schuif de fitting over leiding 1 naar rechts totdat leiding 2 tot de insteekmarkering in de fitting gestoken kan worden. Zorg ervoor dat leiding 1 ook tot aan de insteekmarkering ingestoken is.

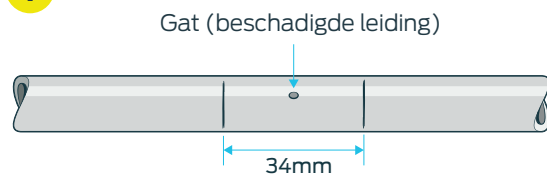
Opmerking: Bij een reparatie T-Stuk is de leiding is nu vrij voor het maken van de vertakking.

Klaar

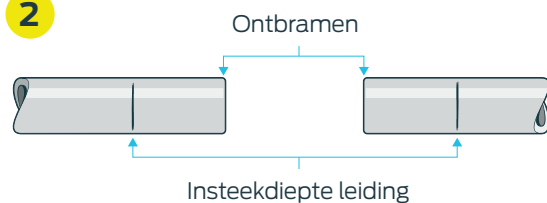
U heeft binnen enkele minuten een reparatie of installatie van aanvullende leidingen uitgevoerd.

Afbeelding geeft de reparatie van een leiding van 15 mm weer

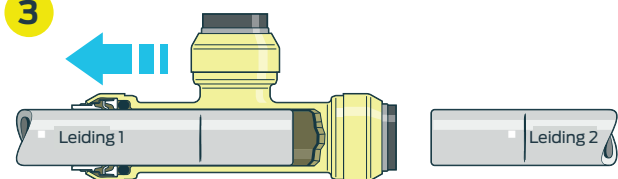
1



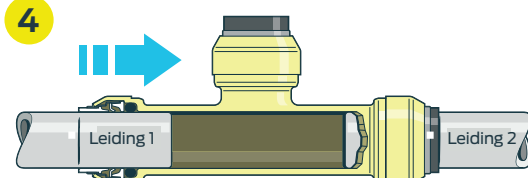
2



3



4



Toepassingen & goedkeuringen

SharkBite is niet alleen ideaal voor thuis, maar ook voor commerciële toepassingen in overeenstemming met de specificaties, zoals:

- Drinkwatertoepassingen
- Geventileerde en niet-geventileerde warmwatersystemen
- Warm- en koudwaterservices
- Verwarmings- en koelwatertoepassingen
- Onder druk staande, geventileerde en gesloten centrale verwarming
- Recirculerende warmwatersystemen met koperen leidingen

Garantie



Goedkeuringen

Het SharkBite-aanbod voldoet ruim aan alle goedkeuringsvereisten en is gecertificeerd door de volgende goedkeuringsinstanties:



* Voor koperen buis 12-28mm

kiwa 



* Voor koperen buis 12-28mm & JG Speedfit PEX diffussiedichte buis 12 en 15 mm



SharkBite design

Het SharkBite-logo staat voor authentieke sanitair fittingen van hoge kwaliteit die een nieuwe invulling geven aan hoge prestaties en efficiency in de sanitair sector.

SharkBite-fittingen vormen een snelle, veilige en oplossing voor leidingverbindingen zonder gebruik te maken van solderen of verhitten. Bovendien zijn ze sneller te installeren waardoor u de installatie in één keer kunt afronden. Het strakke design is aantrekkelijk wanneer ze in het zicht gemonteerd worden. De fittingen zijn ook ideaal voor installatie in krappe ruimtes en zijn indien nodig eenvoudig te isoleren.

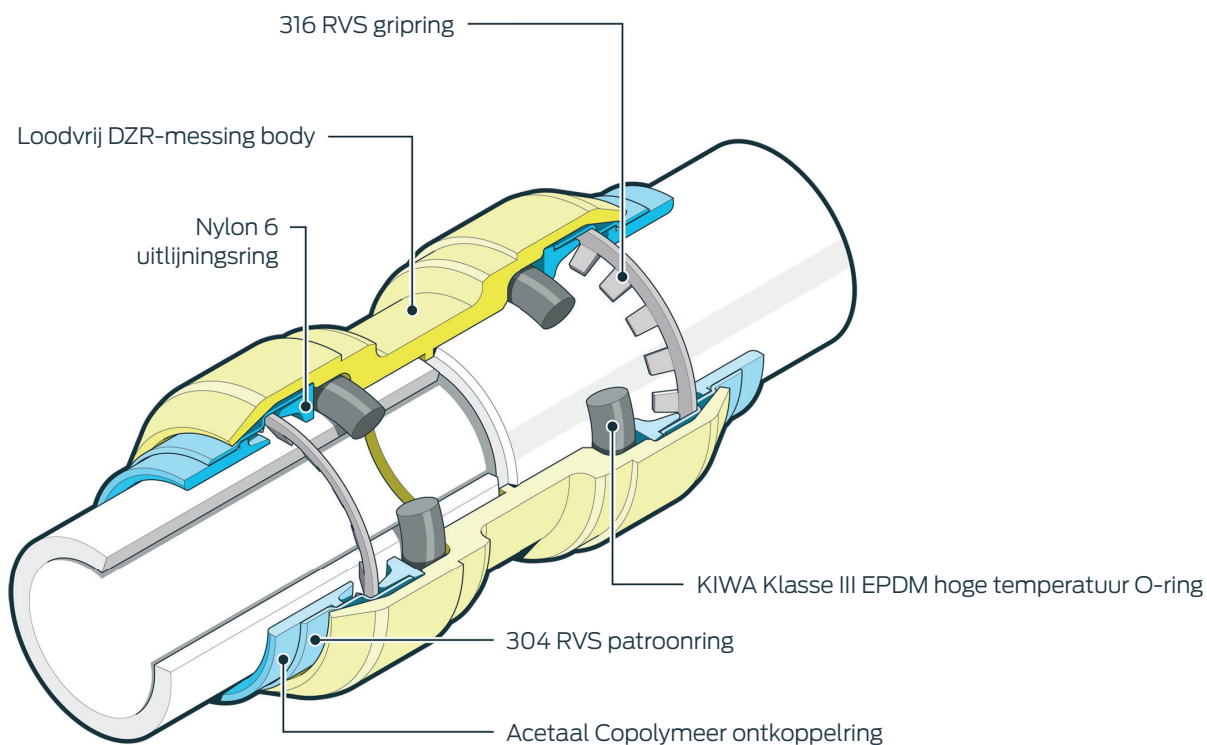
De fittingen zijn gemaakt van stevig loodvrij DZR-messing. De getande grijpring is gemaakt van 316 roestvast staal en grijpt zich stevig vast voor de sterkst mogelijke verbinding.

De cassettering is gemaakt van 304 roestvast staal om de elektrische continuïteit te garanderen. De KIWA Klasse III O-ring is bestand tegen hoge temperaturen en vormt een langdurige en waterdichte afdichting en kan gebruikt worden in recirculerende warmwatersystemen.

Kenmerken:

- 12 mm - 28 mm fittingen voor max. 10 bar bij 120°C met koperen leidingen.
- Op alle fittingen staat een datum vermeld voor volledige traceerbaarheid.

Duurzaam ontwerp



Loodvrije messing fittingen

Rechte koppeling



Artikelnr.	Maat mm	Aantal verp.
SBE0112	12	1
SBE0112-Z	12	10
SBE0115	15	1
SBE0115-Z	15	10
SBE0122	22	1
SBE0122-Z	22	10
SBE0128	28	1
SBE0128-Z	28	5

Verlooppkoppeling



Artikelnr.	Maat mm	Aantal verp.
SBE012215	22 x 15	1
SBE012215-Z	22 x 15	5

Overschuifkoppeling



Artikelnr.	Maat mm	Aantal verp.
SBE0115S	15	1
SBE0115S-Z	15	10
SBE0122S	22	1
SBE0122S-Z	22	10

T-Stuk



Artikelnr.	Maat mm	Aantal verp.
SBE0312	12 x 12 x 12	1
SBE0312-Z	12 x 12 x 12	10
SBE0315	15 x 15 x 15	1
SBE0315-Z	15 x 15 x 15	10
SBE0322	22 x 22 x 22	1
SBE0322-Z	22 x 22 x 22	10
SBE0328	28 x 28 x 28	1
SBE0328-Z	28 x 28 x 28	5

90° Knie



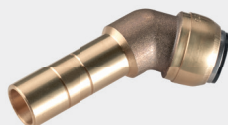
Artikelnr.	Maat mm	Aantal verp.
SBE0212	12	1
SBE0212-Z	12	10
SBE0215	15	1
SBE0215-Z	15	10
SBE0222	22	1
SBE0222-Z	22	10
SBE0228	28	1
SBE0228-Z	28	5

90° Insteekknie



Artikelnr.	Maat mm	Aantal verp.
SBE0215ST	15	1
SBE0215ST-Z	15	5
SBE0222ST	22	1
SBE0222ST-Z	22	5

45° Insteekknie



Artikelnr.	Maat mm	Aantal verp.
SBE0515ST	15	1
SBE0515ST-Z	15	5
SBE0522ST	22	1
SBE0522ST-Z	22	5

Schroefbus



Artikelnr.	Maat mm	Aantal verp.
SBE111510F	15 x 3/8"	1
SBE111510F-Z	15 x 3/8"	5
SBE111515F	15 x 1/2"	1
SBE111515F-Z	15 x 1/2"	5
SBE112215F	22 x 1/2"	1
SBE112215F-Z	22 x 1/2"	5
SBE112220F	22 x 3/4"	1
SBE112220F-Z	22 x 3/4"	5
SBE112825F	28 x 1"	1
SBE112825F-Z	28 x 1"	5

90° Knie met buitendraad



Artikelnr.	Maat mm	Aantal verp.
SBE121515M	15 x 1/2"	1
SBE121515M-Z	15 x 1/2"	5

90° Knie met binnendraad



Artikelnr.	Maat mm	Aantal verp.
SBE121515F	15 x 1/2"	1
SBE121515F-Z	15 x 1/2"	5

Muurplaat



Artikelnr.	Maat mm	Aantal verp.
SBE121515FBP	15 x 1/2"	1
SBE121515FBP-Z	15 x 1/2"	5

Puntstuk



Artikelnr.	Maat mm	Aantal verp.
SBE111215M	12 x 1/2"	1
SBE111215M-Z	12 x 1/2"	5
SBE111510M	15 x 3/8"	1
SBE111510M-Z	15 x 3/8"	5
SBE111515M	15 x 1/2"	1
SBE111515M-Z	15 x 1/2"	5
SBE112215M	22 x 1/2"	1
SBE112215M-Z	22 x 1/2"	5
SBE112220M	22 x 3/4"	1
SBE112220M-Z	22 x 3/4"	5
SBE112825M	28 x 1"	1
SBE112825M-Z	28 x 1"	5

Verloop T-Stuk



Artikelnr.	Maat mm	Aantal verp.
SBE03151215	15 x 12 x 15	1
SBE03151215-Z	15 x 12 x 15	10
SBE03221522	22 x 15 x 22	1
SBE03221522-Z	22 x 15 x 22	10

T-Stuk met binnendraad



Artikelnr.	Maat mm	Aantal verp.
SBE031515F15	15 x 1/2" x 15	1
SBE031515F15-Z	15 x 1/2" x 15	5

Insteekverloop



Artikelnr.	Maat mm	Aantal verp.
SBE211512	15 x 12	1
SBE211512-Z	15 x 12	10
*SBE212215	22 x 15	1
*SBE212215-Z	22 x 15	10

*not available in all countries.

Reparatie T-Stuk



Artikelnr.	Maat mm	Aantal verp.
*SBE0315S	15 x 15 x 15	1
*SBE0315S-Z	15 x 15 x 15	5
*SBE0322S	22 x 22 x 22	1
*SBE0322S-Z	22 x 22 x 22	5

*not available in all countries.

Kogelkranen zijn voorzien van deze markering

Deze afsluitkranen zijn ontworpen om tijdelijk onderhoud aan stroomafwaartse apparatuur mogelijk te maken en mogen alleen worden gebruikt in de volledig open of volledig gesloten positie.

Gebruik deze kranen NIET:

- In een gedeeltelijk open positie om de doorstroming te regelen.
- Om permanent af te sluiten
- Zonder buis gemonteerd of afgedicht (met verzegelde schroefdraadverbindingen).
- In plaats van een tapkraan of mengkraan.

Eindstop



Artikelnr.	Maat mm	Aantal verp.
SBE0412	12	1
SBE0412-Z	12	10
SBE0415	15	1
SBE0415-Z	15	10
SBE0422	22	1
SBE0422-Z	22	10
SBE0428	28	1
SBE0428-Z	28	5

Kogelkraan



Artikelnr.	Maat mm	Aantal verp.
SBE2715	15	1
SBE2715-Z	15	5
SBE2722	22	1
SBE2722-Z	22	5

JG PEX di usiedichte buis

JG witte BPEX buis (rol)



Artikelnr.	Maat mm	Aantal verp. / m
12BPEX-05C	12	5
12BPEX-100C	12	100
15BPEX-05C	15	5
15BPEX-25C	15	25
15BPEX-50C	15	50
15BPEX-100C	15	100
15BPEX-120C	15	120
15BPEX-150C	15	150

Steunbus



Artikelnr.	Maat mm	Aantal verp.
TSM12N	12	50
TSM15N	15	50

JG witte BPEX buis (lengte)



Artikelnr.	Maat mm	Aantal verp. / m
15BPEX-20X2L	15	20 x 2
15BPEX-20X3L	15	20 x 3
15BPEX-20X6L	15	20 x 6

Accessoires

Demontageclip



Artikelnr.	Maat mm	Aantal verp.
SBE2912	12	1
SBE2915	15	1
SBE2922	22	1
SBE2928	28	1

Demontagetang



Artikelnr.	Maat mm	Aantal verp.
SBE3012	12	1
SB3015	15	1
SBE3022	22	1
SBE3028	28	1

Buissnijder



Artikelnr.	Maat mm	Aantal verp.
JG-TS-UK	12-22	1

Buissnijder



Artikelnr.	Maat mm	Aantal verp.
JG-TS	12-22	1

Installatieproblemen oplossen

Installatievereisten

Het SharkBite Push-to-Connect installatiesysteem is eenvoudig en effectief wanneer de adviezen en richtlijnen in deze handleiding worden opgevolgd. Echter, indien u dit niet doet, kan dit leiden tot ineffektieve koppelingen. SharkBite-fittingen zijn niet geschikt voor gebruik met roestvast stalen of koolstofstalen leidingen. Installatie is onderhevig aan de vereisten van de toepasselijke regelgevende autoriteit.

Installatieadviezen

- Alle SharkBite O-ringen zijn tijdens productie gesmeerd, dus u hoeft geen smeermiddel aan te brengen.
- Snijd de leiding recht af - gebruik snijgereedschap met scherpe, onbeschadigde messen voor een strakke, rechte snede. Zaag koperen leidingen niet door en gebruik ontbramingsgereedschap zodat de uiteinden van de leidingen geen bramen bevatten.
- Houd alles schoon - zorg ervoor dat uw leidingen en fittingen stof-, zand-, zaagsel- en betonrestvrij zijn.
- Om ervoor te zorgen dat fittingen schoon blijven en de O-ring geen schade oploopt, moeten fittingen in hun verpakkingen bewaard worden totdat ze geïnstalleerd worden.
- Steek de leiding volledig in de fitting - gebruik de SharkBite-dieptemarkeringen op de ontgrendelingsclip om te controleren of de leiding volledig in de fitting gestoken is.
- Indien de leiding lastig in de fitting te steken is of niet past, forceer de leiding dan niet. Verwijder de leiding en controleer op obstructies in de fitting en op schade aan het uiteinde van de leiding.
- Indien Speedfit PEX diffusiedichte buis na demontage opnieuw met een SharkBite-fitting wordt geïnstalleerd, moet u de leiding inkorten voordat u de koppeling opnieuw uitvoert.

Bekijk voor installatie onze uitgebreide technische informatie voor verdere technische details en specificatie.

- SharkBite-fittingen mogen niet tegen elkaar aan geïnstalleerd worden. Houd rekening met de in deze handleiding vermelde verplichte minimumafstanden tussen fittingen.
- Indien u koperen leidingen soldeert, soldeer dan eerste alle verbindingen voordat u de SharkBite-fittingen gebruikt - soldeer NIET naast een SharkBite-verbinding.
- SharkBite-fittingen kunnen op een leiding van gegloeid koper gebruikt worden, maar in dit geval kan het lastig zijn om een waterdichte verbinding te maken. Gebruik een andere methode die mogelijk geschikter is.
- Voer altijd een druktest met water uit voordat u de leidingen bedekt.

Systemen die gebruikmaken van JG Speedfit PEX diffusiedichte leidingen

- Voer de druktest 10 minuten lang op 2 bar uit, gevolgd door 10 minuten op 10 bar.
- Voor gedeeltes van het systeem die blootgesteld kunnen worden aan de volledige leidingdruk, past u de minimumdruk van de beschikbare waterleiding toe.
- Voor gedeeltes van het systeem die zich na een drukregelklep bevinden, past u een druk toe die gelijk is aan die van de drukregelklep.

Kijk uit naar de Haai!





Technische ondersteuning

Bij Reliance Worldwide Corporation zijn wij uitermate trots op onze geschiedenis en reputatie op het gebied van uitstekende producten en ongekennde klantenservice.

Ons zeer getrainde Customer Service Team en Technical Support Team staan voor u klaar om u te helpen met productadvies, antwoorden op technische vragen en hulp bij installatieproblemen. Onze Sales Managers zijn over heel Europa beschikbaar om met u te praten over product- en installatiespecificaties.



**Reliance
Worldwide
Corporation**

John Guest GmbH
Ludwig-Erhard-Allee 30
33719 Bielefeld
Duitsland

Tel.: +49 (0)521 972 560

www.rwcsharkbite.eu